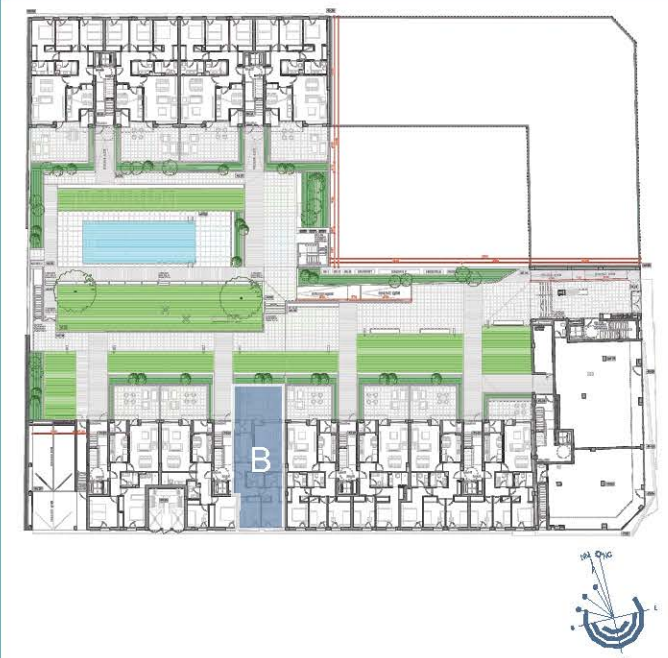




ESCALERA 05



0 1 2 3 4m.

ESCALERA 05 PLANTA BAJA B

B

SUPERFICIES ÚTILES

ESTAR-COMEDOR	20,05 m ²
COCINA	7,33 m ²
DORMITORIO 1	12,46 m ²
DORMITORIO 2	9,11 m ²

BAÑO 1	3,69 m ²
BAÑO 2	3,49 m ²
COLADURIA	2,89 m ²
DISTRIBUIDOR	6,81 m ²
TERRAZA	21,58 m ²

SUPERFICIE CONSTRUIDA TOTAL: 77,58 m²

SUPERFICIE TERRAZAS: 21,58 m²