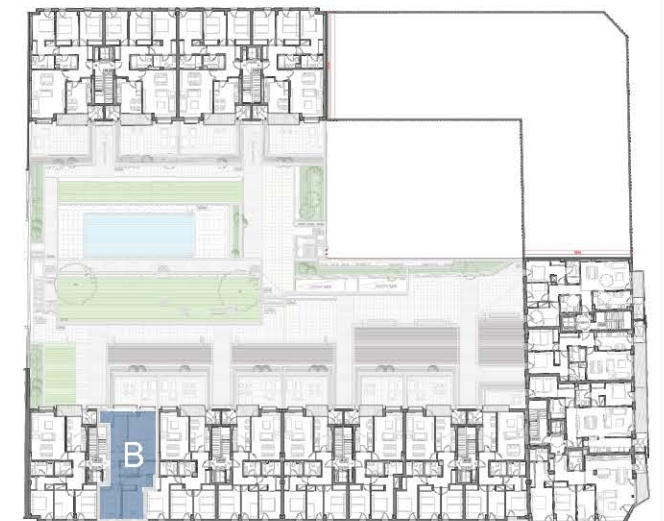




ESCALERA 06



0 1 2 3 4m.

ESCALERA 06 PLANTA 1-2 B

B

SUPERFICIES ÚTILES

ESTAR-COMEDOR	19,72 m ²
COCINA	8,29 m ²
DORMITORIO 1	14,93 m ²
DORMITORIO 2	10,58 m ²

BAÑO 1	3,49 m ²
BAÑO 2	3,35 m ²
COLADURIA	3,00 m ²
DISTRIBUIDOR	5,26 m ²
PORCHE	3,64 m ²

SUPERFICIE CONSTRUIDA TOTAL: 83,13 m²

SUPERFICIE PORCHES: 3,64 m²