

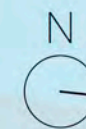


VIVIENDA N°:  
**2, 15**

VIVIENDA TIPO:  
**C2**

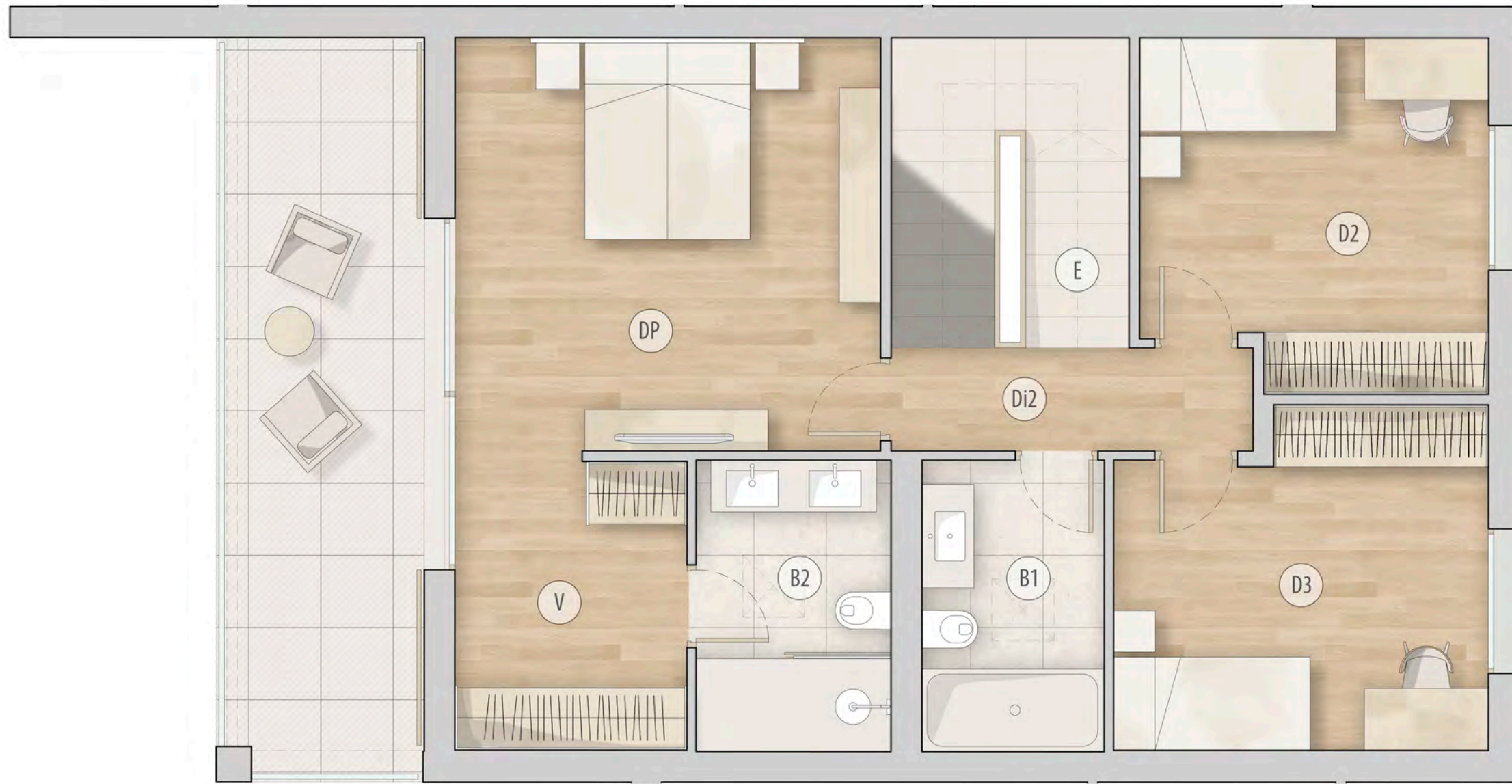
PLANTA BAJA  
**PB**

DEPENDENCIA		SUP. ÚTIL (m <sup>2</sup> )
Distribuidor 1	Di1	6.08
Aseo 1	A1	3.62
Cocina	K	10.38
Estar-comedor	C	28.40
Estudio	S	9.52
Porche 1	P1	14.43
Porche acceso	Pa	2.00
<b>Superficie útil cerrada PB</b>		<b>58.00</b>
<b>Superficie útil 100% exterior PB</b>		<b>16.43</b>
<b>Superficie construida PB</b>		<b>78.72</b>



*Ses Fontes*  
RESIDENCIAL

CARRER DE LES ILLES BALEARS, N°113 . PALMA DE MALLORCA

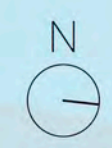


VIVIENDA N°:  
**2, 15**

VIVIENDA TIPO:  
**C2**

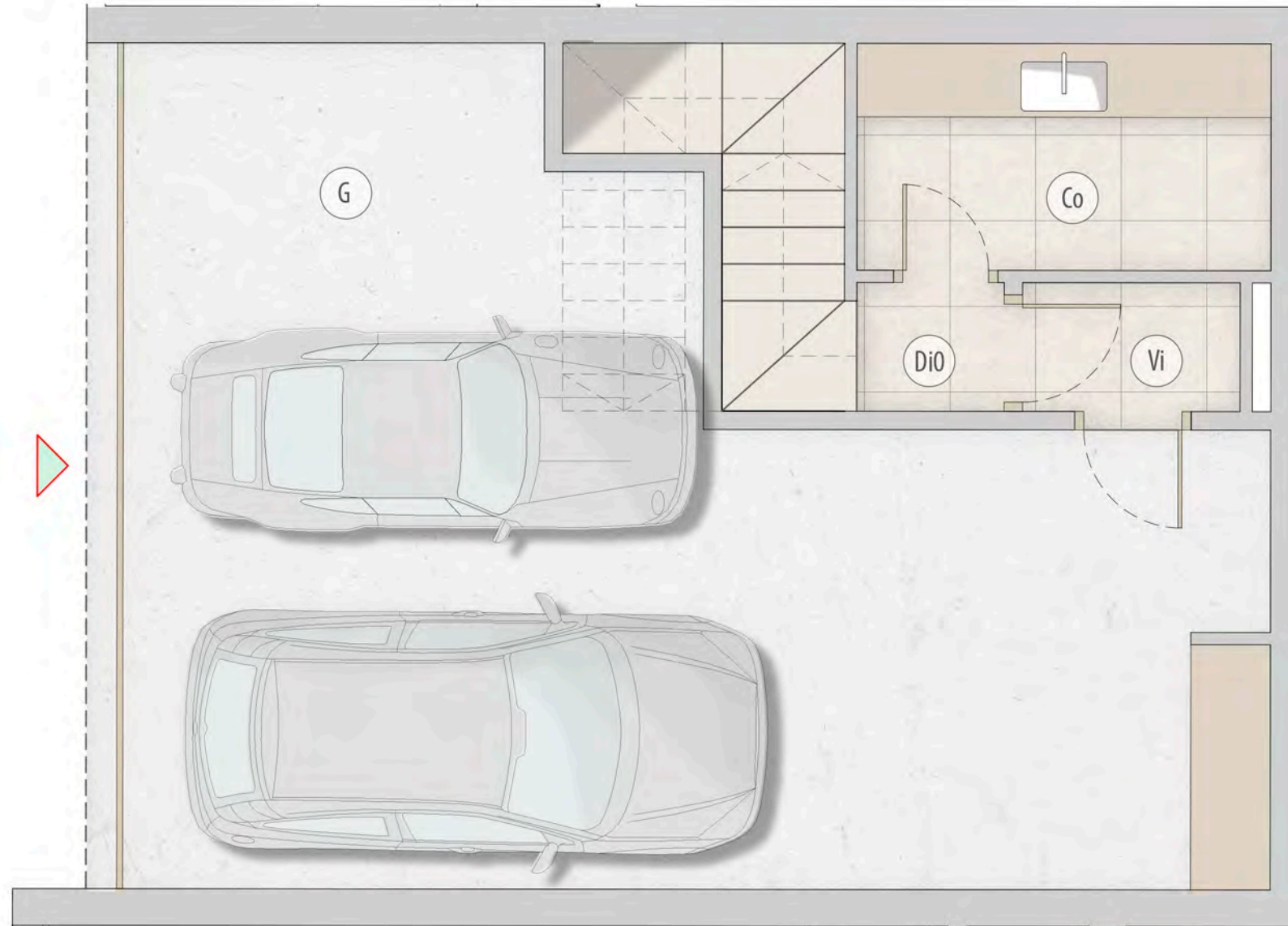
PLANTA PISO  
**P1**

DEPENDENCIA		SUP. ÚTIL (m <sup>2</sup> )
Distribuidor 2	Di2	3.50
Escalera	E	6.26
Baño 1	B1	4.97
Dormitorio 2	D2	10.91
Dormitorio 3	D3	11.25
Baño 2	B2	5.30
Vestidor	V	6.32
Dormitorio Principal	DP	16.51
<b>Superficie útil cerrada P1</b>		<b>65.02</b>
<b>Superficie construida P1</b>		<b>77.58</b>
Superficie Terreza		13.80



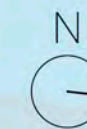
Ses Fonts  
RESIDENCIAL

CARRER DE LES ILLES BALEARS, N°113 . PALMA DE MALLORCA



VIVIENDA N°: **2**  
VIVIENDA TIPO: **C2**  
PLANTA S.SÓTANO **PS**

DEPENDENCIA		SUP. ÚTIL (m <sup>2</sup> )
Garaje	G	48.58
Vestibulo independ.	Vi	1.98
Coladuría	Co	6.32
Distribuidor 0	Di0	5.64
<b>Superficie útil cerrada PS</b>		<b>62.52</b>
<b>Superficie construida PS</b>		<b>65.88</b>
<b>Superficie construida PS con p.p. zonas comunes.</b>		<b>144.59</b>



Ses Fonts  
RESIDENCIAL

CARRER DE LES ILLES BALEARS, N°113 . PALMA DE MALLORCA



VIVIENDA N°:

**2**

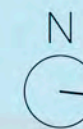
VIVIENDA TIPO:

**C2**

PLANTA CUBIERTA

**PC**

DEPENDENCIA	SUP. ÚTIL (m <sup>2</sup> )
Superficie Parcela	166.34
Superficie Jardines y terraza	71.19
Superficie construida PS	65.88
Superficie construida PB	78.72
Superficie construida P1	77.58
<b>Total Superficie construida</b>	<b>222.18</b>
Total Superficie contruida con p.p.	300.89



Ses Fonts  
RESIDENCIAL

CARRER DE LES ILLES BALEARS, N°113 . PALMA DE MALLORCA