

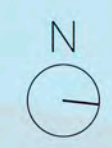


VIVIENDA N°:
1, 14

VIVIENDA TIPO:
C1

PLANTA BAJA
PB

DEPENDENCIA		SUP. ÚTIL (m ²)
Distribuidor 1	Di1	6.08
Aseo 1	A1	3.62
Cocina	K	10.38
Estar-comedor	C	28.40
Estudio	S	9.52
Porche 1	P1	14.43
Porche acceso	Pa	2.00
Superficie útil cerrada PB		58.00
Superficie útil 100% exterior PB		16.43
Superficie construida PB		79.90

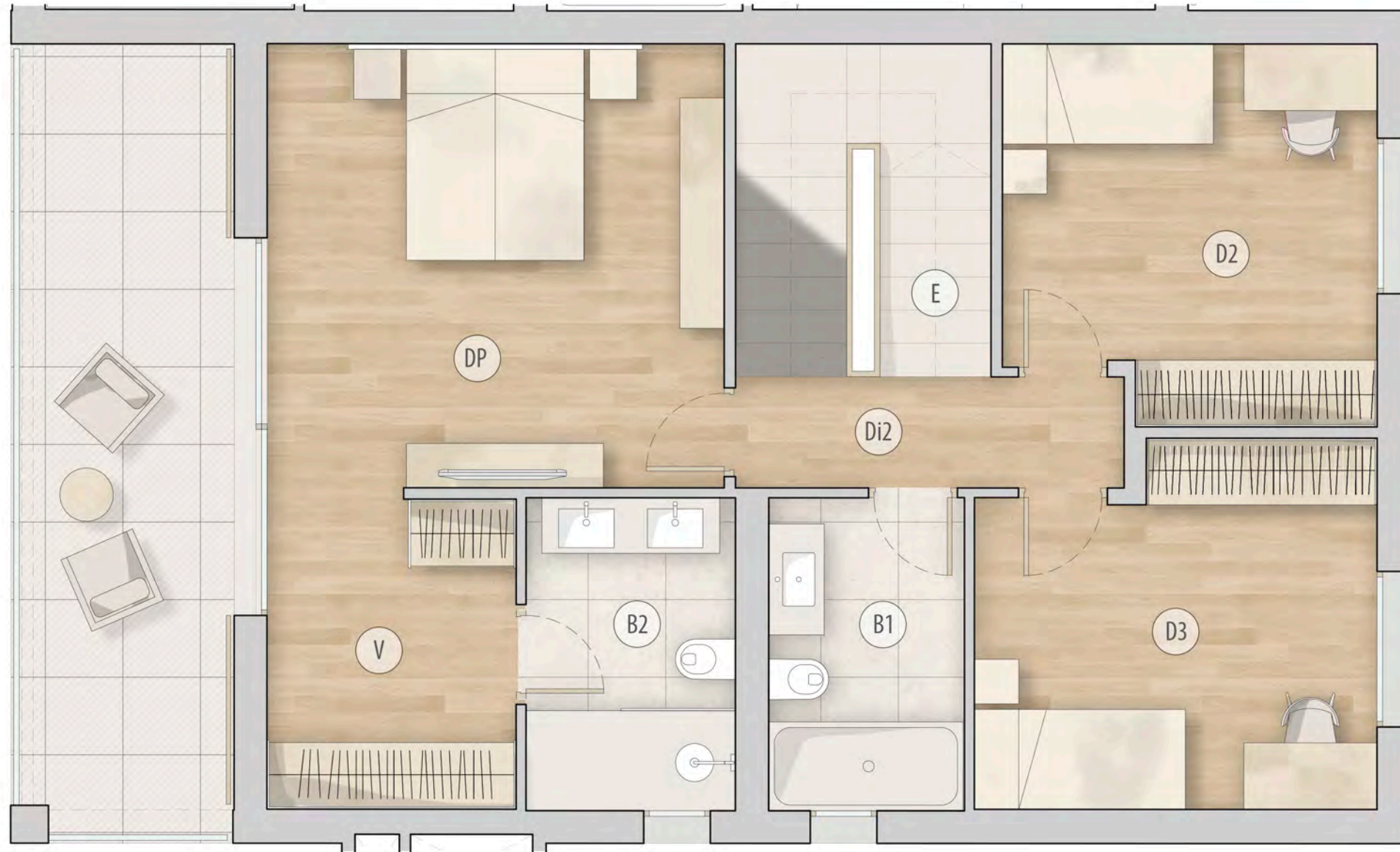


Ses Fontes
RESIDENCIAL

CARRER DE LES ILLES BALEARS, N°113 . PALMA DE MALLORCA

PROMOTORA REINA 1957 S.A. | C/ Protectora, 10. Local n°1. Edificio "Sa Calastra" | 07012 - Palma de Mallorca | Tel.: 917 71 78 21 | 608 929 092 | E-mail: reina@reina.org

Nota: La parte vendedora se reserva el derecho de efectuar las modificaciones técnicas o jurídicas puestas de manifiesto durante la tramitación administrativa u ejecución de la obra, y no fueran en detrimento de la calidad y prestaciones de la vivienda, todo ello sin cargo alguno para el comprador.



VIVIENDA N°:

1, 14

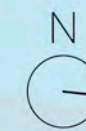
VIVIENDA TIPO:

C1

PLANTA PISO

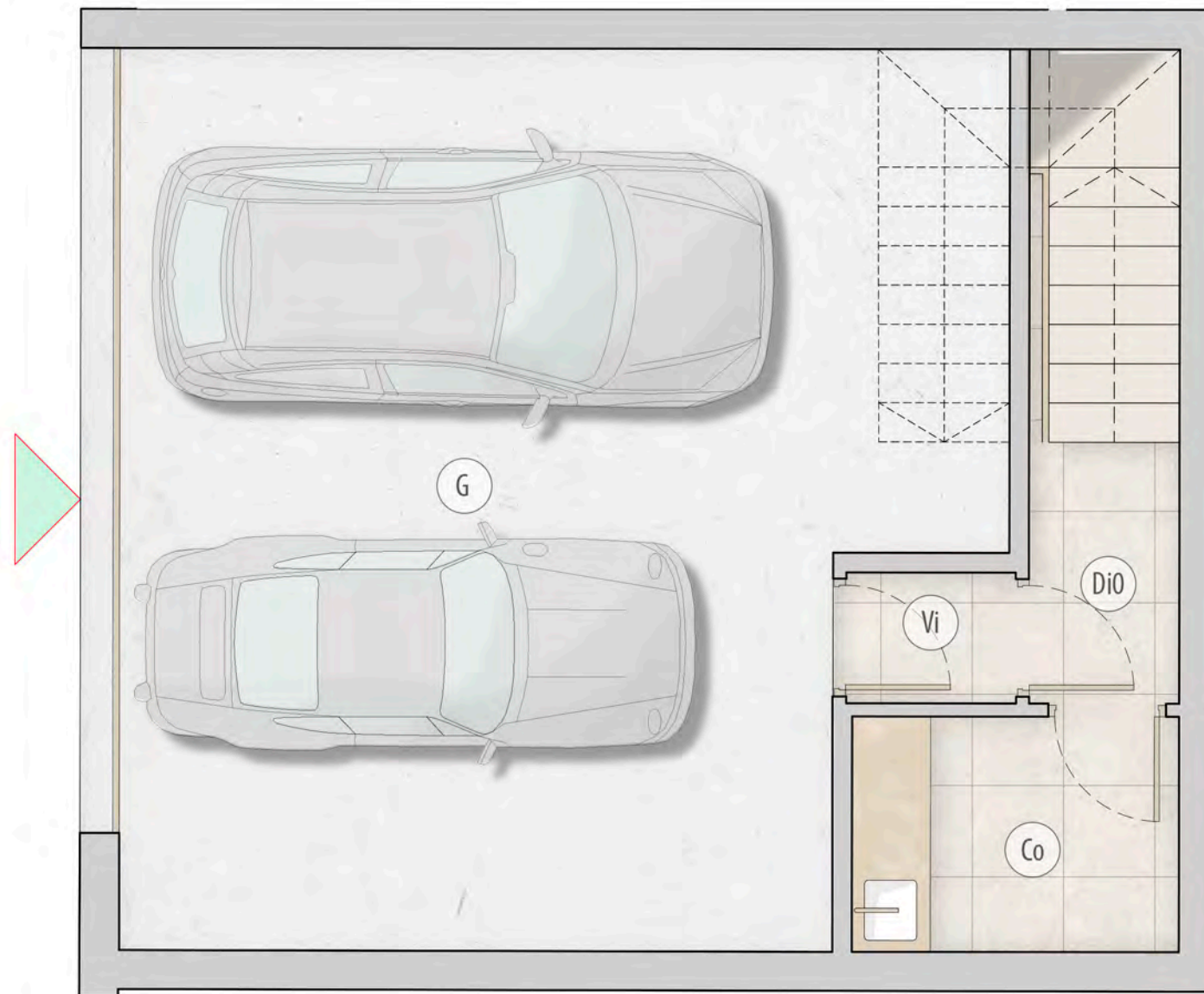
P1

DEPENDENCIA		SUP. ÚTIL (m ²)
Distribuidor 2	Di2	3.50
Escalera	E	6.26
Baño 1	B1	4.97
Dormitorio 2	D2	10.91
Dormitorio 3	D3	11.25
Baño 2	B2	5.30
Vestidor	V	6.32
Dormitorio Principal	DP	16.51
Superficie útil cerrada P1		65.02
Superficie construida P1		79.15
Superficie Terresa		13.80



Ses Fonts
RESIDENCIAL

CARRER DE LES ILLES BALEARS, N°113 . PALMA DE MALLORCA



VIVIENDA Nº:

1

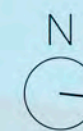
VIVIENDA TIPO:

C1

PLANTA S.SÓTANO

PS

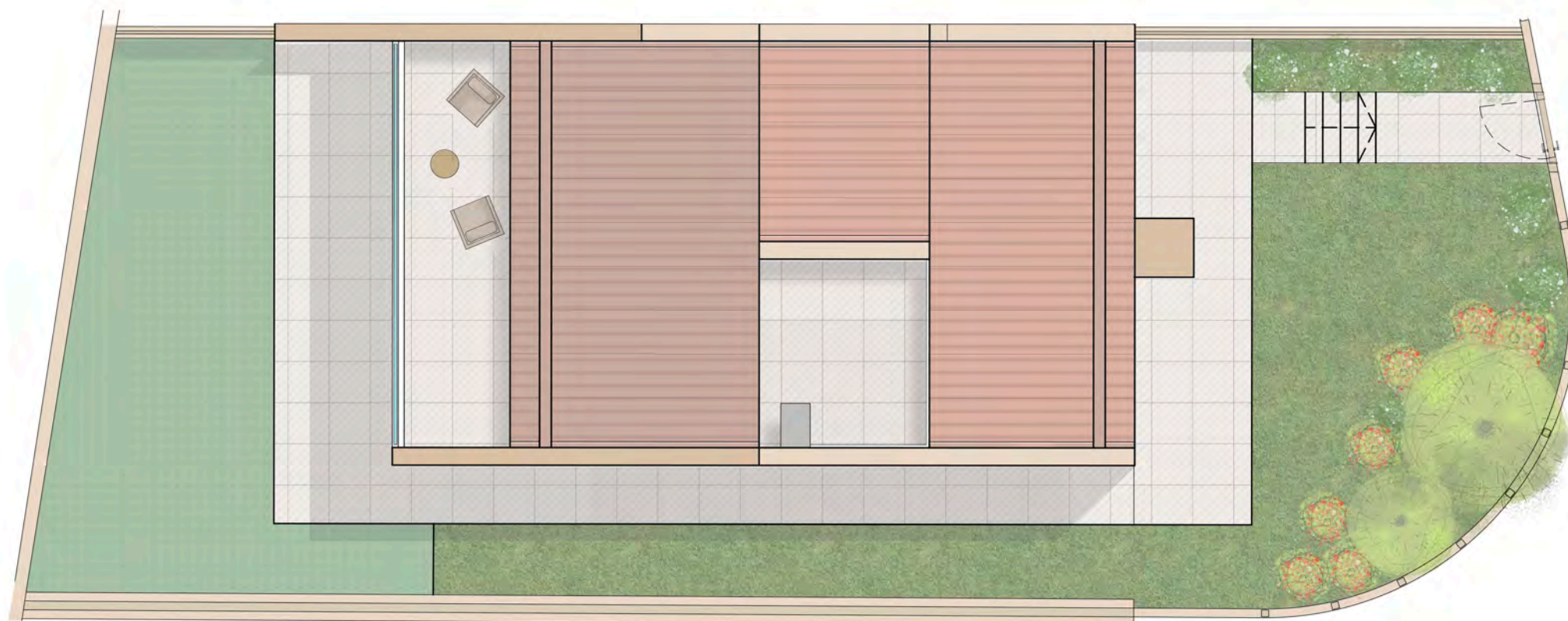
DEPENDENCIA		SUP. ÚTIL (m ²)
Garaje	G	42.80
Vestibulo independ.	Vi	1.35
Coladuría	Co	4.48
Distribuidor 0	Di0	2.40
Superficie útil cerrada PS		51.03
Superficie construida PS		67.25
Superficie construida PS con p.p. zonas comunes.		147.59



Ses Fonts
RESIDENCIAL



CARRER DE LES ILLES BALEARS, Nº113 . PALMA DE MALLORCA

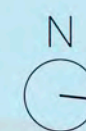


VIVIENDA Nº: **1**

VIVIENDA TIPO: **C1**

PLANTA CUBIERTA **PC**

DEPENDENCIA	SUP. ÚTIL (m ²)
Superficie Parcela	250.45
Superficie Jardines y terraza	154.12
Superficie construida PS	67.25
Superficie construida PB	79.90
Superficie construida P1	79.15
Total Superficie construida	226.30
Total Superficie contruida con p.p.	306.64



Ses Fonts
RESIDENCIAL

CARRER DE LES ILLES BALEARS, Nº113 . PALMA DE MALLORCA