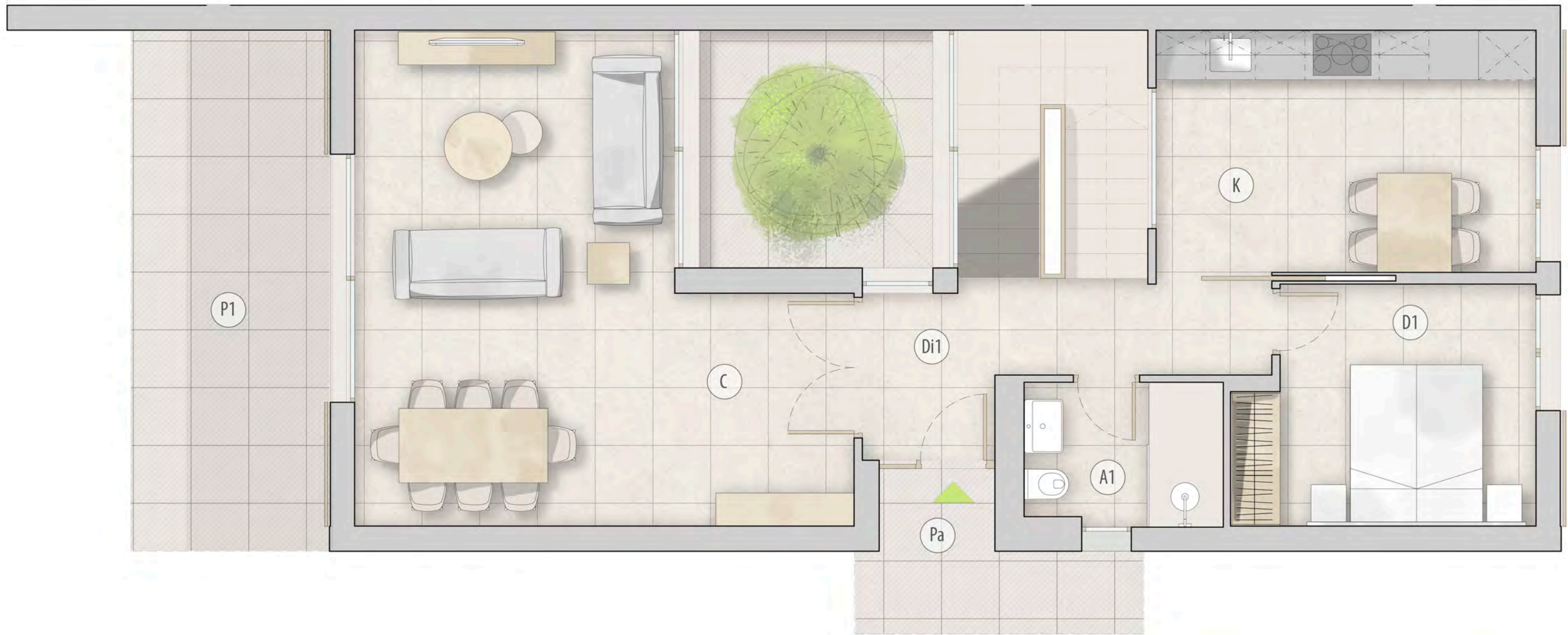


1 2 3 4 5



VIVIENDA N°:

**17, 19**

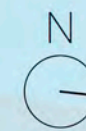
VIVIENDA TIPO:

**A2**

PLANTA BAJA

**PB**

DEPENDENCIA		SUP. ÚTIL (m <sup>2</sup> )
Distribuidor 1	Di1	7,13
Aseo 1	A1	4,15
Cocina	K	13,45
Estar-comedor	C	29,32
Dormitorio 1	D1	10,09
Porche 1	P1	14,12
Porche acceso	Pa	5,00
<b>Superficie útil cerrada PB</b>		<b>64,14</b>
<b>Superficie útil 100% exterior PB</b>		<b>19,12</b>
<b>Superficie construida PB</b>		<b>91,13</b>



*Ses Fonts*  
RESIDENCIAL

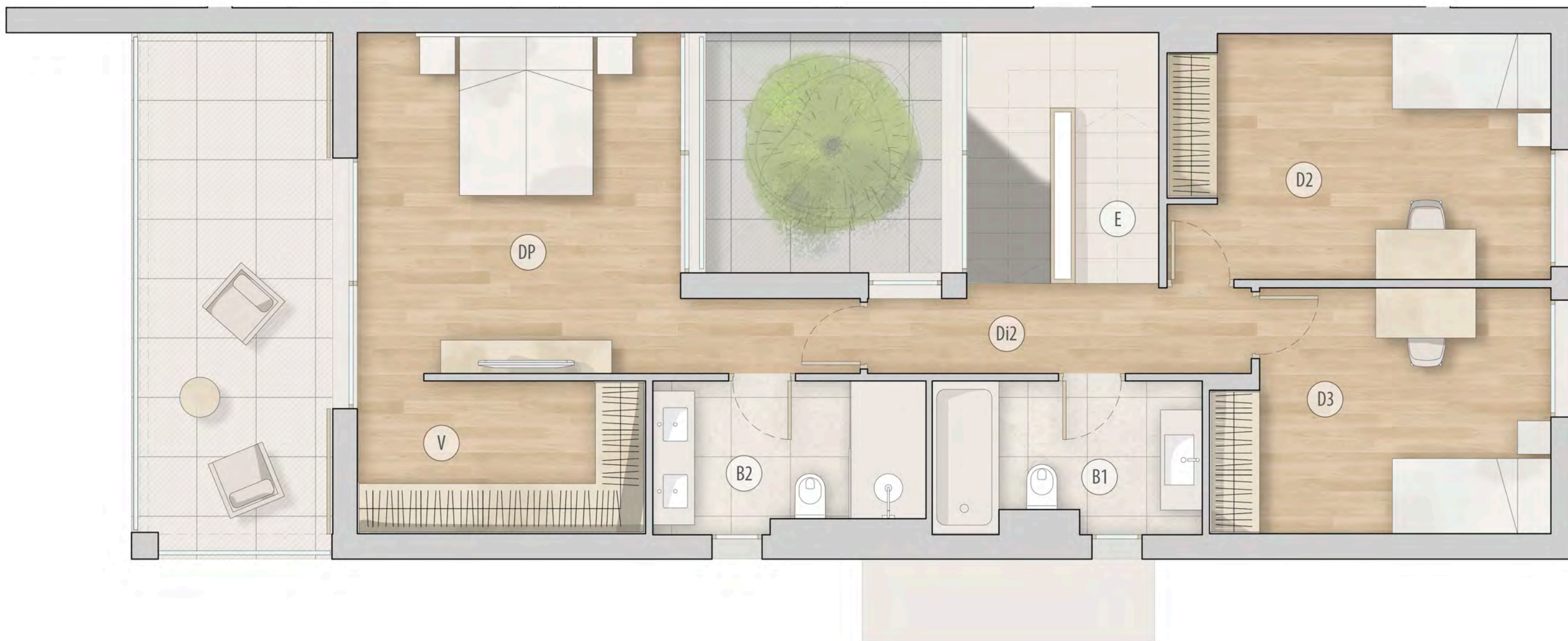
CARRER DE LES ILLES BALEARIS, N°113 . PALMA DE MALLORCA

PROMOTORA REINA 1957 S.A. | C/ Protectora, 10. Local n°1. Edificio "Sa Calastra" | 07012 - Palma de Mallorca | Tel.: 917 71 78 21 | 608 929 092 | E-mail: reina@reina.org

Nota: La parte vendedora se reserva el derecho de efectuar las modificaciones técnicas o jurídicas puestas de manifiesto durante la tramitación administrativa u ejecución de la obra, y no fueran en detrimento de la calidad y prestaciones de la vivienda, todo ello sin cargo alguno para el comprador.



1 2 3 4 5



VIVIENDA N°:

**17, 19**

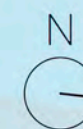
VIVIENDA TIPO:

**A2**

PLANTA PISO

**P1**

DEPENDENCIA		SUP. ÚTIL (m <sup>2</sup> )
Distribuidor 2	Di2	4.76
Escalera	E	6.27
Baño 1	B1	5.65
Dormitorio 2	D2	13.41
Dormitorio 3	D3	11.37
Baño 2	B2	5.66
Vestidor	V	6.34
Dormitorio Principal	DP	17.88
<b>Superficie útil cerrada P1</b>		<b>71.34</b>
<b>Superficie construida P1</b>		<b>89.14</b>
Superficie Terreza		14.40



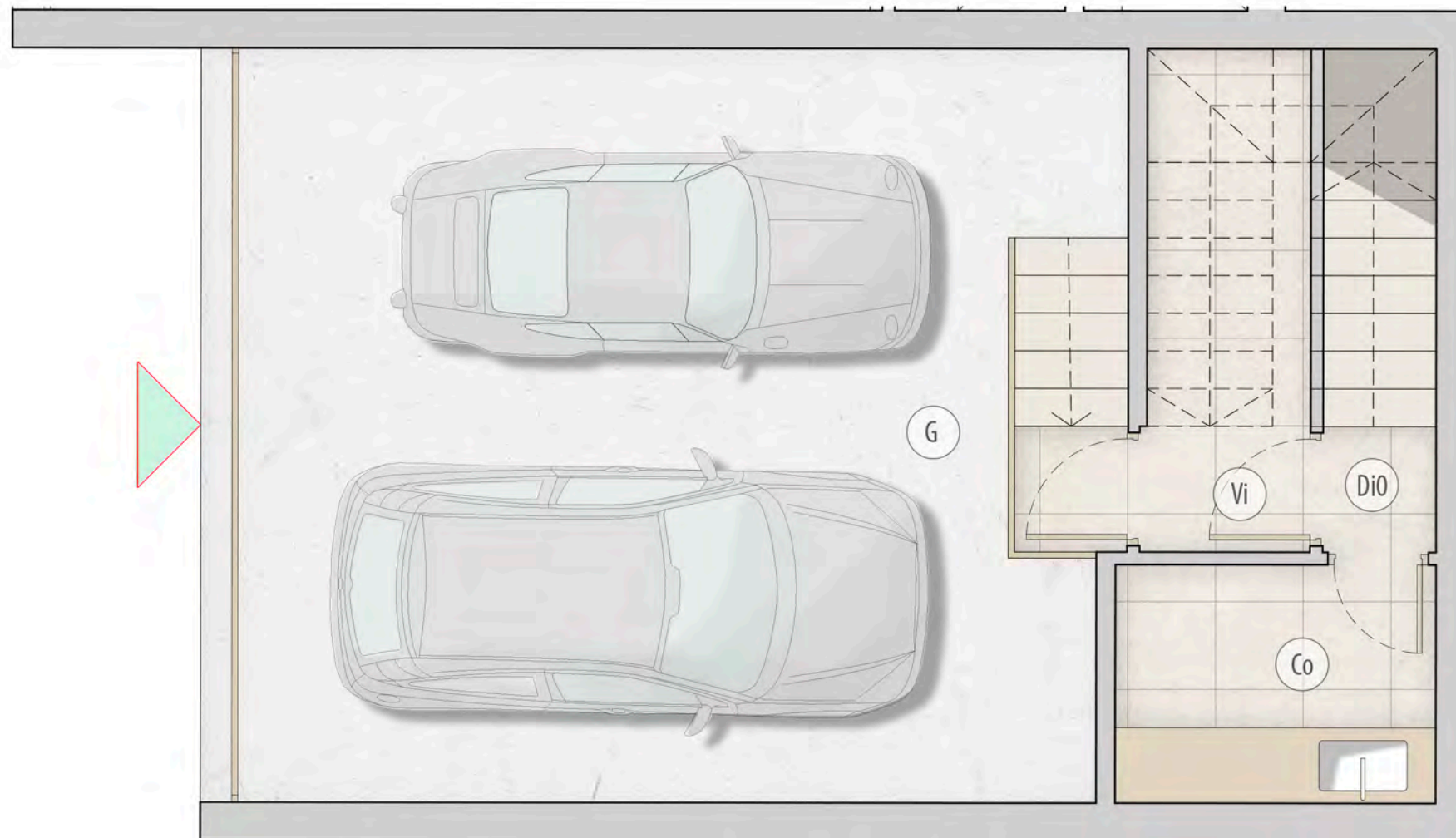
*Ses Fonts*  
RESIDENCIAL

CARRER DE LES ILLES BALEARIS, N°113 . PALMA DE MALLORCA

PROMOTORA REINA 1957 S.A. | C/ Protectora, 10. Local n°1. Edificio "Sa Calastra" | 07012 - Palma de Mallorca | Tel.: 917 71 78 21 | 608 929 092 | E-mail: reina@reina.org

Nota: La parte vendedora se reserva el derecho de efectuar las modificaciones técnicas o jurídicas puestas de manifiesto durante la tramitación administrativa u ejecución de la obra, y no fueran en detrimento de la calidad y prestaciones de la vivienda, todo ello sin cargo alguno para el comprador.





VIVIENDA N°:

**19**

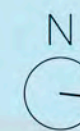
VIVIENDA TIPO:

**A2**

PLANTA S.SÓTANO

**PS**

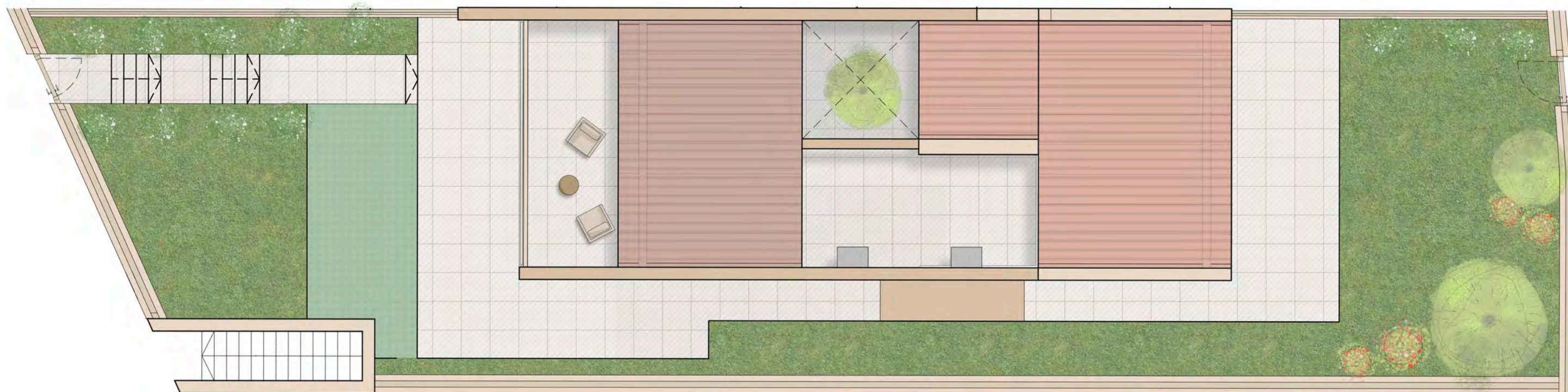
DEPENDENCIA		SUP. ÚTIL (m <sup>2</sup> )
Garaje	G	41.94
Vestibulo independ.	Vi	5.19
Coladuría	Co	4.83
Distribuidor 0	Di0	0.90
<b>Superficie útil cerrada PS</b>		<b>52.86</b>
<b>Superficie construida PS</b>		<b>62.89</b>
<b>Superficie construida PS con p.p. zonas comunes.</b>		<b>133.31</b>



Ses Fonts  
RESIDENCIAL

CARRER DE LES ILLES BALEARIS, N°113 . PALMA DE MALLORCA





VIVIENDA N°:

**19**

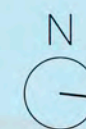
VIVIENDA TIPO:

**A2**

PLANTA CUBIERTA

**PC**

DEPENDENCIA	SUP. ÚTIL (m <sup>2</sup> )
Superficie Parcela	316.15
Superficie Jardines y terraza	205.90
Superficie construida PS	62.89
Superficie construida PB	91.13
Superficie construida P1	89.14
<b>Total Superficie construida</b>	<b>243.16</b>
Total Superficie contruida con p.p.	313.58



CARRER DE LES ILLES BALEARIS, N°113 . PALMA DE MALLORCA

Ses Fonts  
RESIDENCIAL