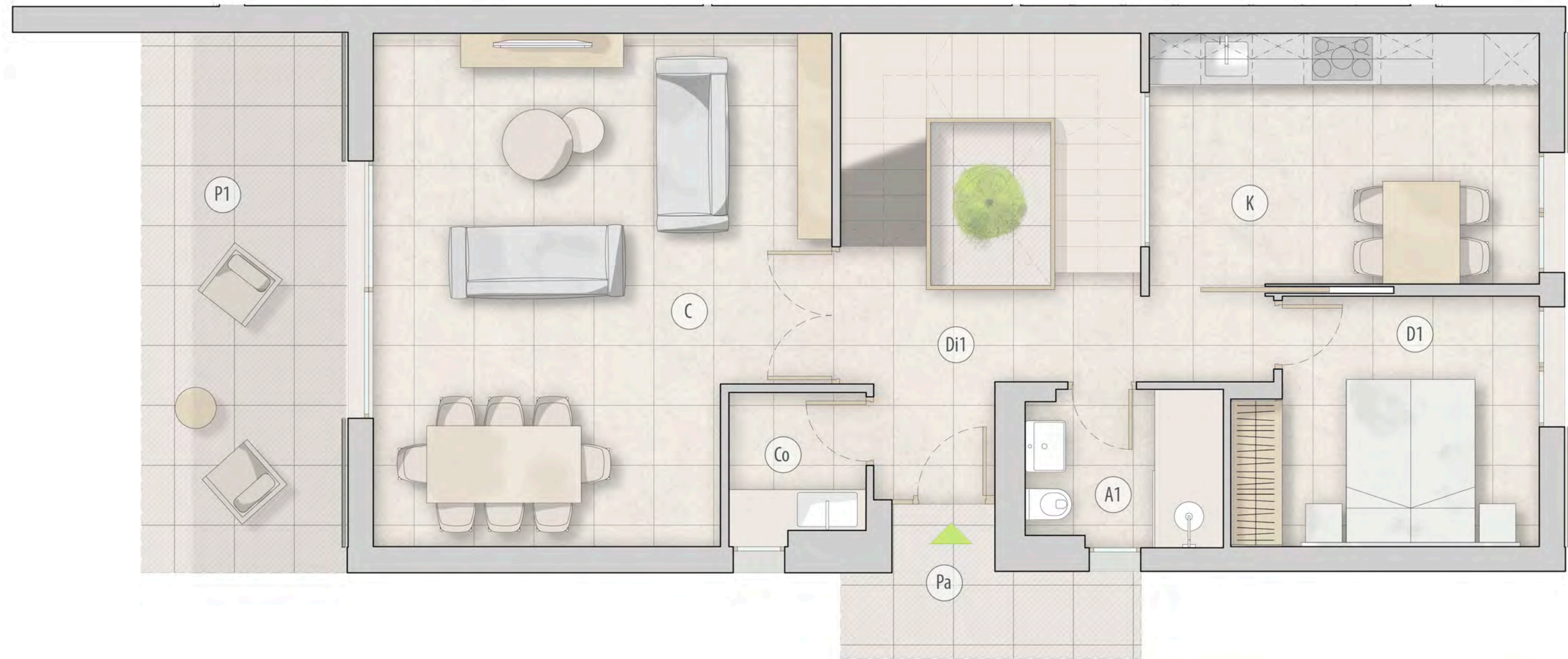


1 2 3 4 5

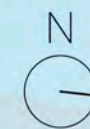


VIVIENDA N°:
4, 6, 8, 10, 12, 21

VIVIENDA TIPO:
B1

PLANTA BAJA
PB

DEPENDENCIA		SUP. ÚTIL (m ²)
Distribuidor 1	Di1	9.84
Aseo 1	A1	4.11
Cocina	K	13.29
Estar-comedor	C	29.53
Dormitorio 1	D1	9.84
Coladuría	Co	2.88
Porche 1	P1	14.12
Porche acceso	Pa	4.52
Superficie útil cerrada PB		69.49
Superficie útil 100% exterior PB		18.64
Superficie construida PB		91.98



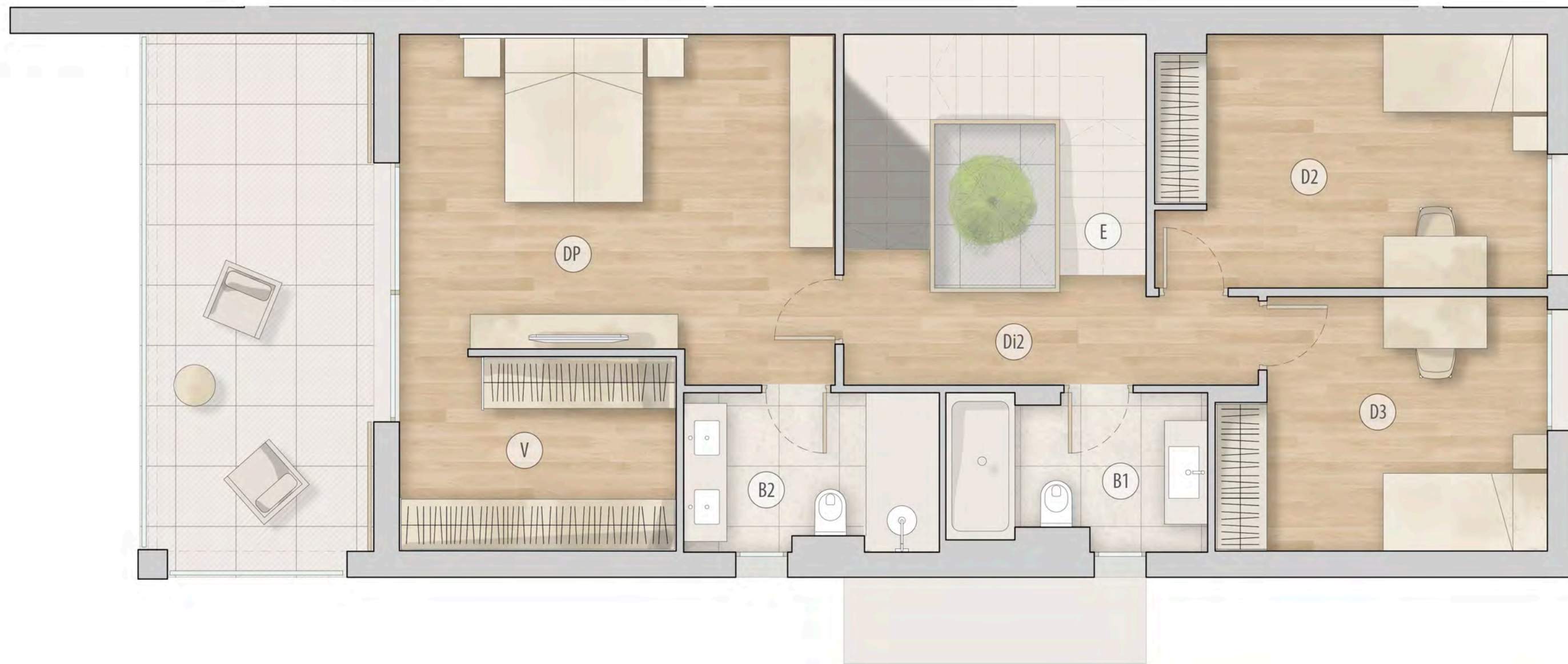
Ses Fonts
RESIDENCIAL

CARRER DE LES ILLES BALEARIS, N°113 . PALMA DE MALLORCA

PROMOTORA REINA 1957 S.A. | C/ Protectora, 10. Local n°1. Edificio "Sa Calastra" | 07012 - Palma de Mallorca | Tel.: 917 71 78 21 | 608 929 092 | E-mail: reina@reina.org

Nota: La parte vendedora se reserva el derecho de efectuar las modificaciones técnicas o jurídicas puestas de manifiesto durante la tramitación administrativa u ejecución de la obra, y no fueran en detrimento de la calidad y prestaciones de la vivienda, todo ello sin cargo alguno para el comprador.

1 2 3 4 5

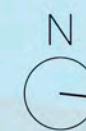


VIVIENDA N°:
4, 6, 8, 10, 12, 21

VIVIENDA TIPO:
B1

PLANTA PISO
P1

DEPENDENCIA		SUP. ÚTIL (m ²)
Distribuidor 2	Di2	5.79
Escalera	E	6.76
Baño 1	B1	5.27
Dormitorio 2	D2	13.26
Dormitorio 3	D3	10.66
Baño 2	B2	5.30
Vestidor	V	7.22
Dormitorio Principal	DP	19.15
Superficie útil cerrada P1		73.41
Superficie construida P1		88.43
Superficie Terresa		16.20

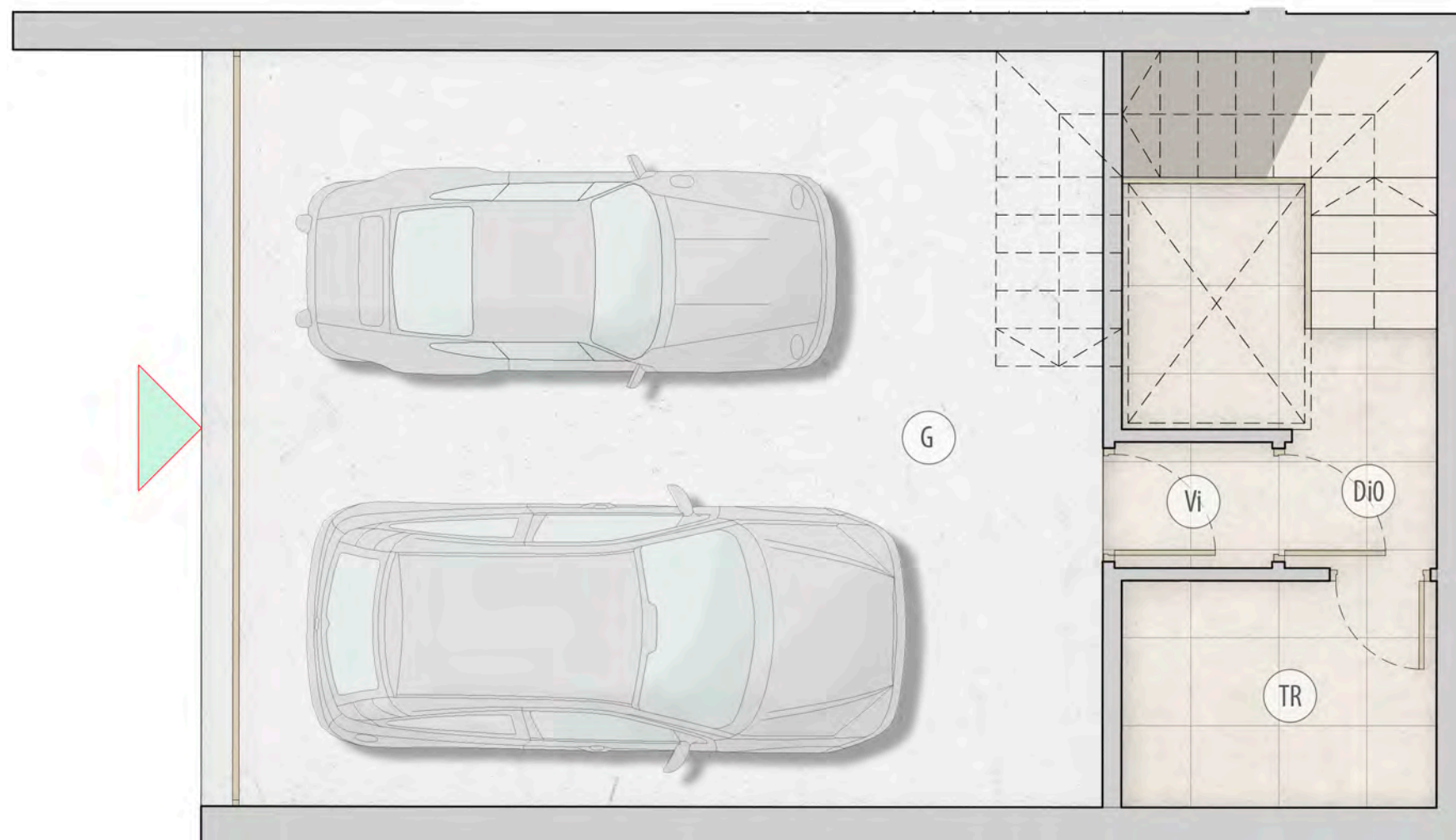


Ses Fonts
RESIDENCIAL

CARRER DE LES ILLES BALEARIS, N°113 . PALMA DE MALLORCA

PROMOTORA REINA 1957 S.A. | C/ Protectora, 10. Local n°1. Edificio "Sa Calastra" | 07012 - Palma de Mallorca | Tel.: 917 71 78 21 | 608 929 092 | E-mail: reina@reina.org

Nota: La parte vendedora se reserva el derecho de efectuar las modificaciones técnicas o jurídicas puestas de manifiesto durante la tramitación administrativa u ejecución de la obra, y no fueran en detrimento de la calidad y prestaciones de la vivienda, todo ello sin cargo alguno para el comprador.



VIVIENDA N°:

12

VIVIENDA TIPO:

B1

PLANTA S.SÓTANO

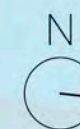
PS

DEPENDENCIA		SUP. ÚTIL (m ²)
Garaje	G	41.10
Vestibulo independ.	Vi	1.20
Trastero	TR	4.50
Distribuidor 0	Di0	5.65

Superficie útil cerrada PS 52.45

Superficie construida PS 65.15

Superficie construida PS con p.p. 142.98 zonas comunes.



Ses Fonts
RESIDENCIAL

CARRER DE LES ILLES BALEARS, N°113 . PALMA DE MALLORCA

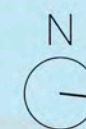


VIVIENDA Nº: **12**

VIVIENDA TIPO: **B1**

PLANTA CUBIERTA **PC**

DEPENDENCIA	SUP. ÚTIL (m ²)
Superficie Parcela	308.78
Superficie Jardines y terraza	198.16
Superficie construida PS	65.15
Superficie construida PB	91.98
Superficie construida P1	88.43
Total Superficie construida	245.56
Total Superficie contruida con p.p.	323.39



Ses Fonts
RESIDENCIAL

CARRER DE LES ILLES BALEARIS, Nº113 . PALMA DE MALLORCA